

# Ficha Técnica

## VN-135V-5TW-IE3

Referencia: 65516000A5

### Información Técnica

Conexión Succión	1.1/2 Pulg. NPT
Conexión Descarga	1.1/2 Pulg. NPT
Altura (ADT) Max	100 m
Caudal Max	56 GPM
Caudal Medio	40 GPM
Altura Media	72 m
Motor	Trifásico
Potencia	5 HP
Voltaje	220/440 V
Velocidad	
Peso	79 Kg
Dimensiones	0.98/0.32/0.38 Mts

Cotizado por: \_\_\_\_\_

Teléfono: \_\_\_\_\_

Valor: \_\_\_\_\_



### Características

Carcasa de succión y cuerpo descarga roscados  
 Rotores cerrados en noryl para mayor eficiencia  
 Obturación con sello mecánico.  
 Difusor con anillo y buje separador, para mejorar vida útil.  
 Rodamiento de bolas del lado motor y cojinete en teflón inferior para alinear el eje.  
 Motor monofásico "capacitor start", tipo americano, de alto par de arranque.  
 Bomba vertical, silenciosa y para trabajo continuo

### Especificaciones

Electrobomba construida en hierro gris clase 30 y termoplástico noryl..  
 Conexiones de succión y descarga roscadas de 1.1/2" Npt.  
 Rotor cerrado en noryl con paso de sólidos de 5 mm.  
 Obturación por sello mecánico carbón – cerámica de 3/4 tipo resorte largo..  
 Bomba de 6 etapas, con anillo en difusor y buje separador en bronce, autoalineantes..  
 Con acople flexible tipo araña I100 del lado motor.  
 Motor trifásico nema jm, tefc de 5 hp – 220/440 voltios – 3500 rpm..

### Aplicaciones

Elevación de agua en edificios, tanque bajo - tanque alto  
 Trasiego de agua a gran altura  
 Sistemas de enfriamiento de aguas.

Equipos de presurización de redes  
 Lavado de instalaciones, maquinaria y vehículos.  
 Riegos por aspersión.

VER TABLAS PARA MODELOS V- VN-VP

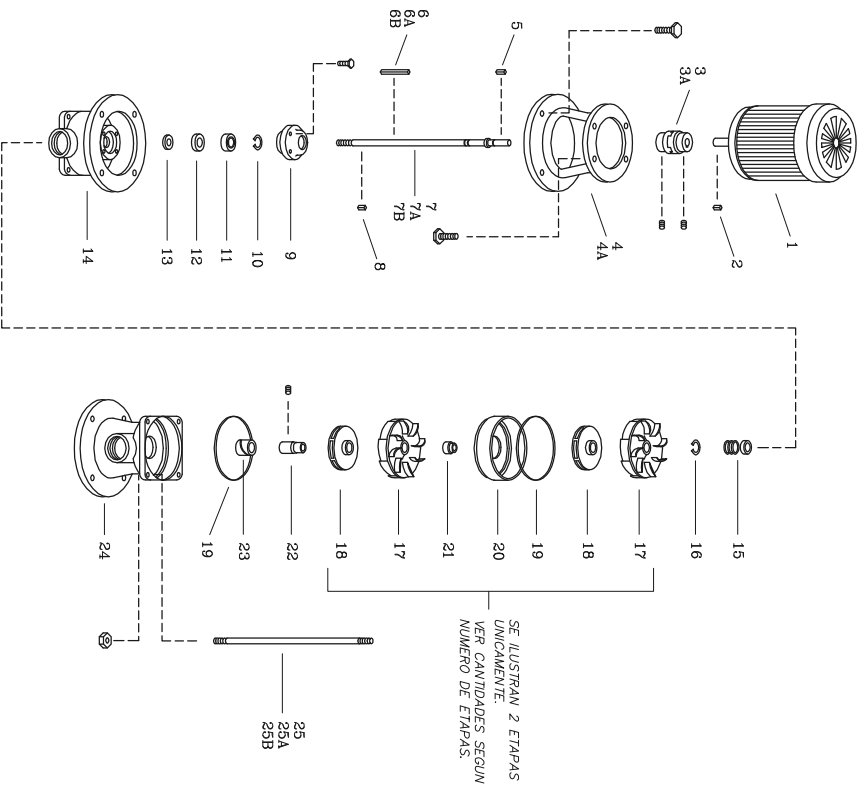


FIGURA 1

NOTA: EL DIBUJO ILUSTR A EL DESPIECE DE 2 ETAPAS UNICAMENTE.

93546APL-1 R2 (06/15)

Modelos:  
VN-90V-3  
VN-135V-5  
VN-180V-6

TABLA PARA MODELOS VN (Ver Figura 1)

ITEM No.	LISTA DE REPUESTOS DESCRIPCION	CANTIDAD			
		VN-90V-3TW	VN-135V-5MW	VN-135V-5TW	VN-180V-6W
*1	MOTOR ELECTRICO 3500 RPM.	1	1	1	1
2	CUÑA 3/16"x25 mm.	-	3	-	1
3	ACOPLE FLEXIBLE L-100 7/16" NF.	1	-	-	1
3A	ACOPLE FLEXIBLE L-100 CUL. 22mm.	1	1	1	1
4	ADAPTADOR 56U BMW.	-	-	-	1
4A	ADAPTADOR 184JW BMW.	1	1	1	1
5	CUÑA 3/16"x37 mm.	1	1	1	1
6	CUÑA 3/16"x110 mm.	1	1	1	2
6A	CUÑA 3/16"x90 mm.	-	-	-	1
6B	CUÑA 3/16"x51 mm.	-	-	-	1
7	EJE BMW, 4 ETAPAS	1	-	-	-
7A	EJE BMW, 6 ETAPAS	-	-	-	-
7B	EJE BMW, 8 ETAPAS	-	-	-	-
8	CUÑA 3/16"x14 mm.	2	-	-	1
9	TAPA ROD. CUERPO DESC. BMW.	1	1	1	1
10	ANILLO RETENCION ROD. A-17	1	1	1	1
11	RODAMIENTO 3303-ZZ.	1	1	1	1
12	RETENEDOR 40x22x7.	1	1	1	1
13	DEFLECTOR 18 mm. DIA. INT.	1	1	1	1
14	CUERPO DE DESCARGA BMW.	1	1	1	1
15	SELLO MECANICO Ø3/4" TIPO 21	1	1	1	1
16	ANILLO RETENCION A-19	1	1	1	1
17	ROTOR VN	1	1	1	1
18	EMPAQUE CUERPO INT. BM.	4	6	6	8
19	CUERPO INTERMEDIO BM.	4	6	6	8
20	BUJE SEPARADOR BM.	3	5	5	7
21	CASQUILLO AJUSTE BMW.	3	5	5	7
22	COJINETE TEFLON BMW.	1	1	1	1
23	CUERPO DE SUCCION BMW.	1	1	1	1
24	VARILLA TEMPLETE 4 ETAPAS BMW.	4	-	-	-
25	VARILLA TEMPLETE 6 ETAPAS BMW.	-	-	-	-
25A	VARILLA TEMPLETE 8 ETAPAS BMW.	-	-	-	-
25B	VARILLA TEMPLETE 8 ETAPAS BMW.	-	-	-	4

\* Para servicio o reparacion del motor, tengo en cuenta el modelo y caracteristicas contenidas en la placa del mismo.  
- Tornilleria estandar se ilustra unicamente.

93546APL-1 R2 (06/15)